



Eau potable et pesticides

Périgueux 16 novembre
2018



— Contexte

Perception du public

Impact faune, flore

Impact sanitaire (alimentation, air,
les eaux (souterraines, superficielles)

inquiétudes...

— Pesticides et eau potable...

Bilan fonction :

- des ressources locales utilisées pour l'aep (rivières, sources, forages, puits)
- Du niveau de traitement existant (distinction bilan eau brute / eau distribuée)
- Des possibilités de recherche analytique (liste de molécules, seuil de détection; adaptabilité aux pratiques...)



Des valeurs soumises à plusieurs seuils

I: Norme

	Par molécule	Somme des molécules
Eau brute	2 µg/l	5 µg/l
Eau distribuée	0,1 µg/l (0,03 aldrine, dieldrine...)	0,5 µg/l

II Seuil de détection 0,02µg/l

III Valeur sanitaire (Vmax ANSES)

	Seuil de détection	Seuil eau distribuée	Vmax
Déséthyl atrazine	0,02	0,1	60
AMPA + Glyphosate			900

— Modalités de Gestion

— Dépassement de norme

- ❑ Info collectivité, délégataire
- ❑ mise en œuvre « immédiate » traitement , dilution, interconnexion
- ❑ Absence de solution: possibilité de gestion via une dérogation préfectorale (durée limitée...; Valeur dérogatoire la plus basse possible...) **Révision directive cee**

— Dépassement de V_{max}

Arrêt usage aep...



— Bilan qualitatif (2017)

— Contrôle sanitaire

Fréquence et type d'analyse fonction des débits, des population desservies...

Nombre de molécules sur analyse complète (171)

sur analyse réduite (30)

Adaptation régulière du planning ...

Information du public (fiche individuelle d'analyse/ fiche synthèse annuelle)

communication difficile (traces, norme) « norme sans signification sanitaire »

Démarche PGSSE (sécurité sanitaire) anticiper les non conformités

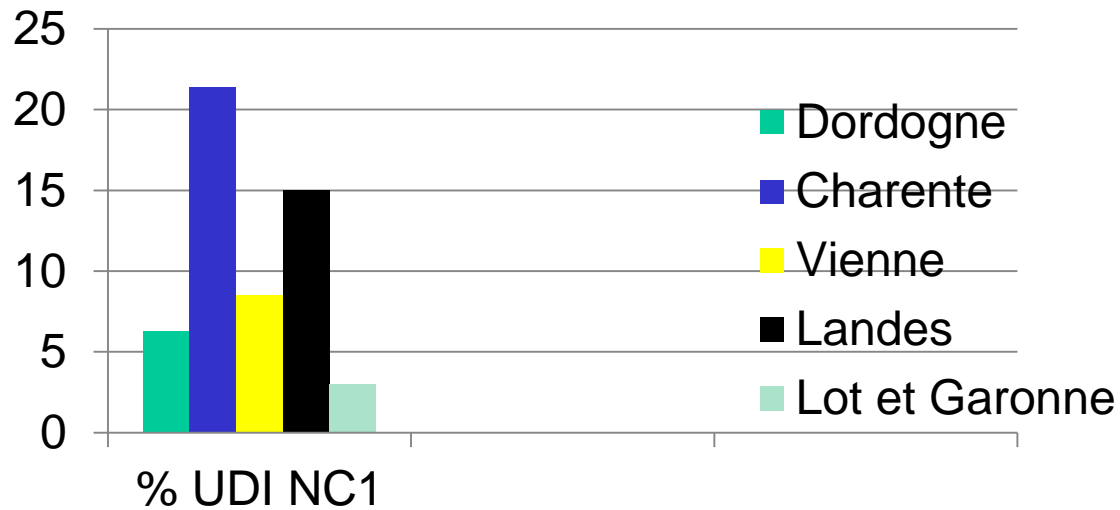
— Bilan (eaux distribuées)

	Non détecté	Traces	NC0	NC1
% UDI	55,8	33,5	4,3	6,4
%pop	61,9	19,7	10,6	7,7



PHYSICO-CHIMIE: Pesticides

- Molécules mises en évidence : Herbicides (déséthyl atrazine, glyphosate, Ampa, S métolachlore, Esamétolachlore...)
- Valeurs de 0,02µg/l à 0,7µg/l (sauf exception.... ST PRIEST)

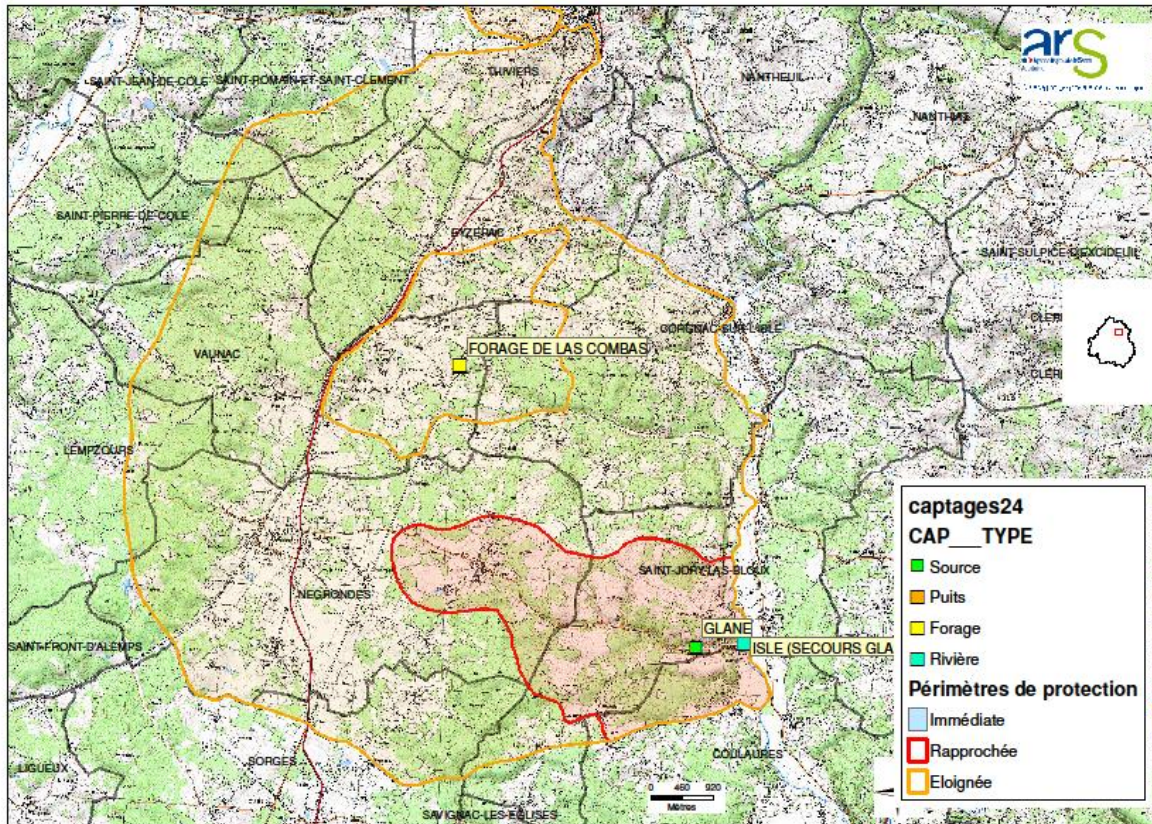


La Protection active de la ressource... un élément « incontournable »

Périmètre de protection établis par un arrêté de DUP.

3 zones de protection

contraintes en sus réglementation générale (PPR)...indemnisations...



Thématique phyto assez peu
prises en compte dans les
DUP anciennes

Interdiction ds PPI

DUP « récentes » PPR

Recensement
pratiques (épandage, stockage
,manipulation...

Lien avec PGSSE/ collectivité

PPR : zone de vigilance

Politique active multipartenaire

(inventaire des points noirs,
des pratiques, actions à
développer; objectif
qualitatif...)



Merci de votre attention

